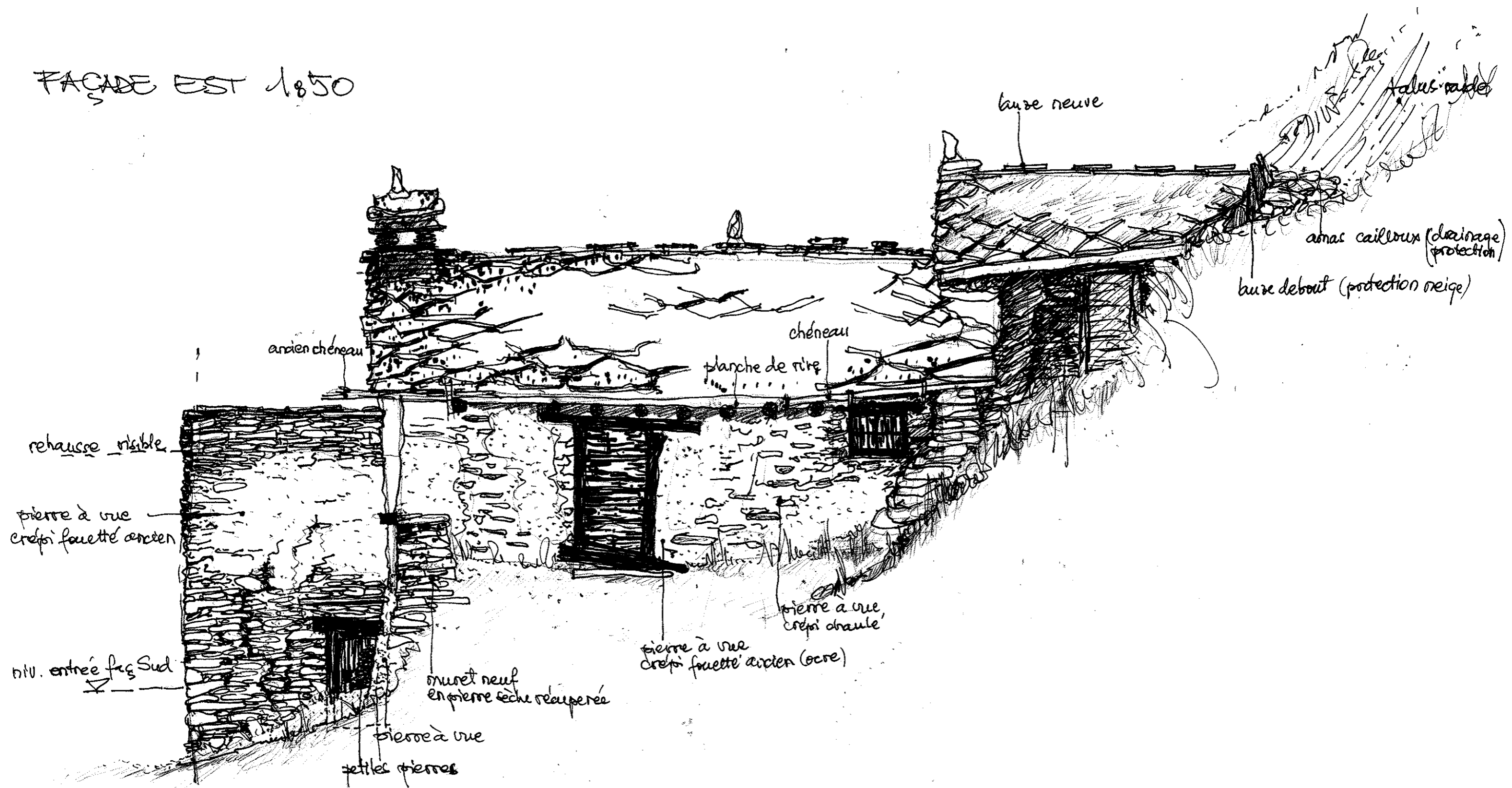


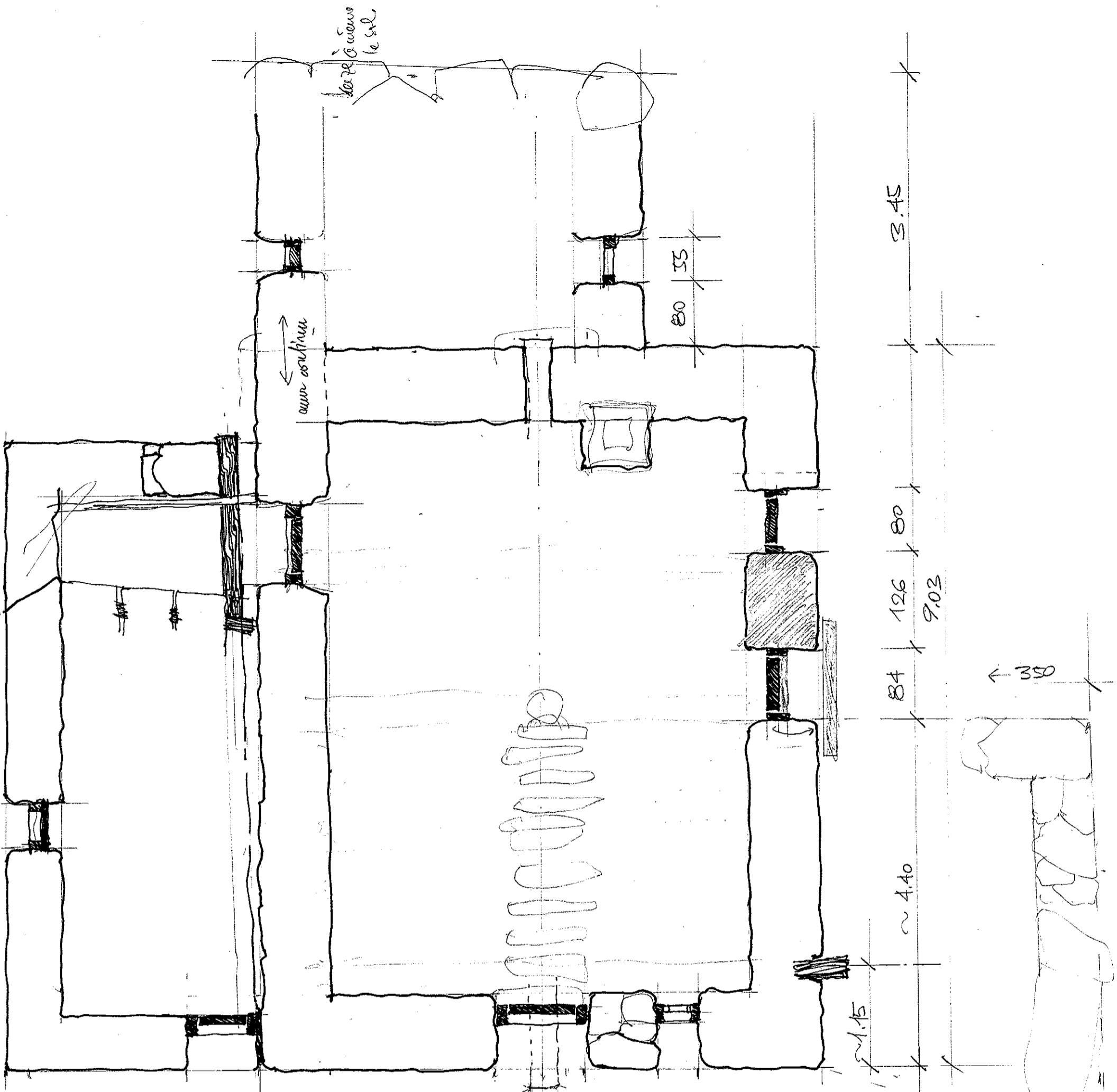
FACADE EST 1850



mur bombé et fissuré : rehausse en partie supérieure
: petite terrasse horizontale devant
(probabl. eau stagnante → infiltration)

Inventaire du patrimoine bâti du coeur du parc national de la Vanoise

Exemples de dessins de Cristina Catinca - Saison 2011
IANCOVESCU



le sol

mur continu

80 55

3.45

80

126

9.03

84

350

~ 4.40

~ 1.15

4.60

N